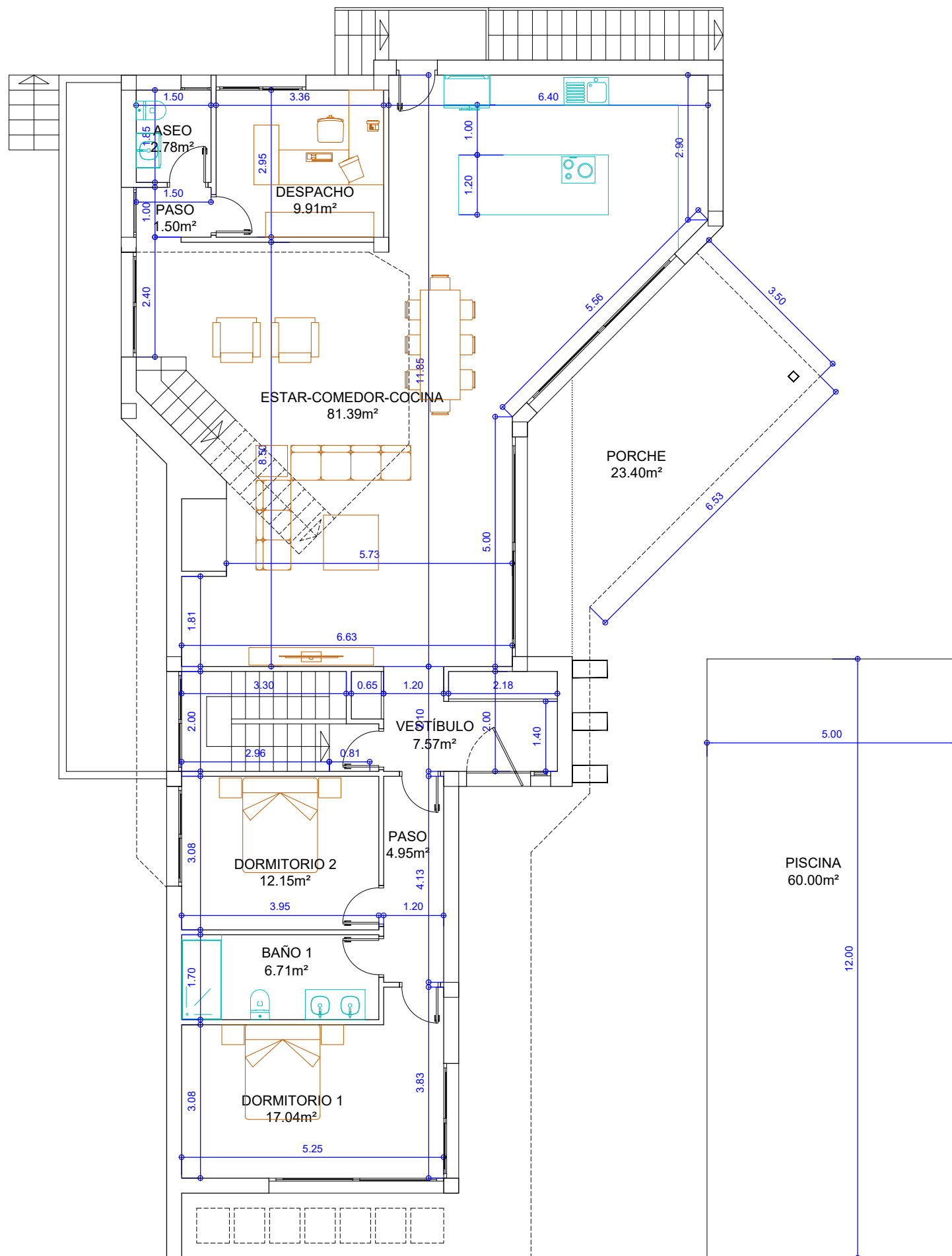


MODIFICACIÓN 21/12/2023



SUPERFICIE DE PARCELA 865.00m² X 0.30m²/m² = 259.50m² DE EDIFICABILIDAD MÁXIMA
 SUPERFICIE PLANTA BAJA (174,19m²) + PLANTA PRIMERA (95,37m²) + 50% PORCHE (11,70m²) = 281,26m² (SE PASA 21.76m²)