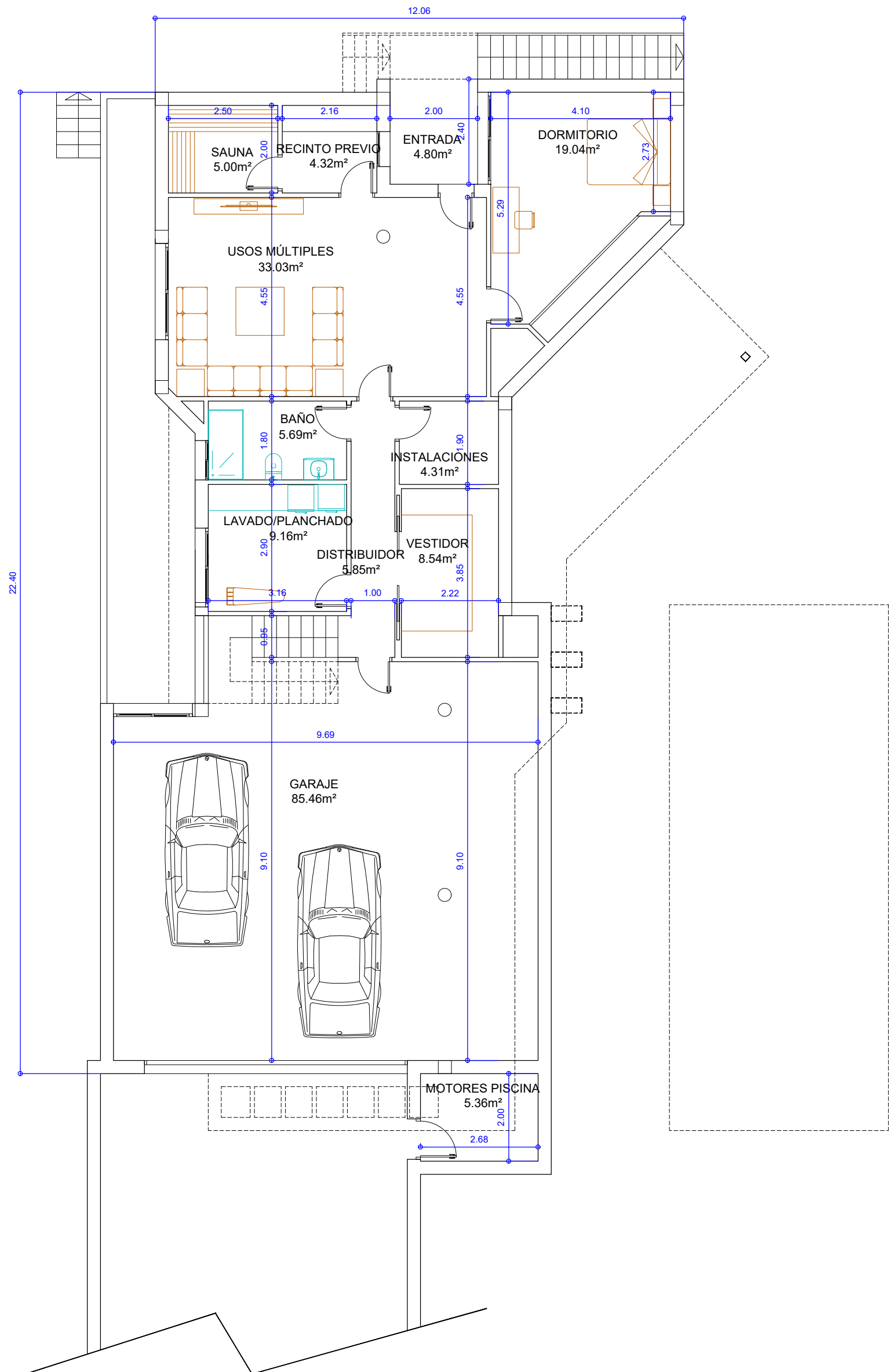


MODIFICACIÓN 21/12/2023



SUPERFICIE CONSTRUIDA 220.91m²

SUPERFICIE DE PARCELA 865.00m² X 0.30m²/m² = 259,50m² DE EDIFICABILIDAD MÁXIMA
SUPERFICIE PLANTA BAJA (174,55m²) + PLANTA PRIMERA (96,08m²) + 50% PORCHE (11,70m²) = 282,33m² (SE PASA 22.83m²)